



NAAVA PARTNERS



macon

Kuusinki–Piilijoen valuma-alueen kehittämisen suuntaviivat

Kuusamo 15.4.2026

Anne Liljendahl

Kuusinki- ja Piilijoen valuma-alueen kehittäminen

Tavoitteena luoda kokonaisvaltainen, monitavoitteinen valuma-aluesuunnitelma, jossa huomioituna:

1. Vesistöjen nykytila, kunnostus-tarpeet ja tavoitteet

- Ekologinen tila
- Pienvedet, purot
- Luonnon monimuotoisuus
- Kuormitustekijät

2. Sosio-ekonominen kestävyys

- Vesi- ja maa-alueiden omistajat
- Aasukkaat
- Virkistyskäyttö
- Matkailu

Yhteinen visio ja konkreettiset kehittämis-ehdotukset

Raportti: naturpolis.fi/kuusinki-piilijoen-valuma-alueelle-yhteinen-suunta-vesiluonto-taimen-ja-kestava-matkailu/



Tarkastelualue

- Kuusinkijoen valuma-alueesta Piilijoen yläpuolinen osuus:
 - Vuotungin alue
 - Suiningin alue
 - Kiitämän alue
- Suomen puoleiset alueet
- Heikkilän kanavan kautta yhteys Kiitämästä Kirpistöön



Karttaselite

- ▭ Kuusinkijoen valuma-alue
- ▭ Tarkasteltavat osa-alueet
- Piilijoki
- ▭ Vienan Kemin vesistöalue
- Virtaussuunta

Aineisto: Suomen Ympäristökeskus (WFS) 2025
Taustakartta: Maanmittauslaitos (WMTS) 2025

0 10 20 km

Menetelmät

Hyödynnettiin saatavilla olevia **ekologisia** ja **sosiaalisia** lähtötietoja ja selvityksiä

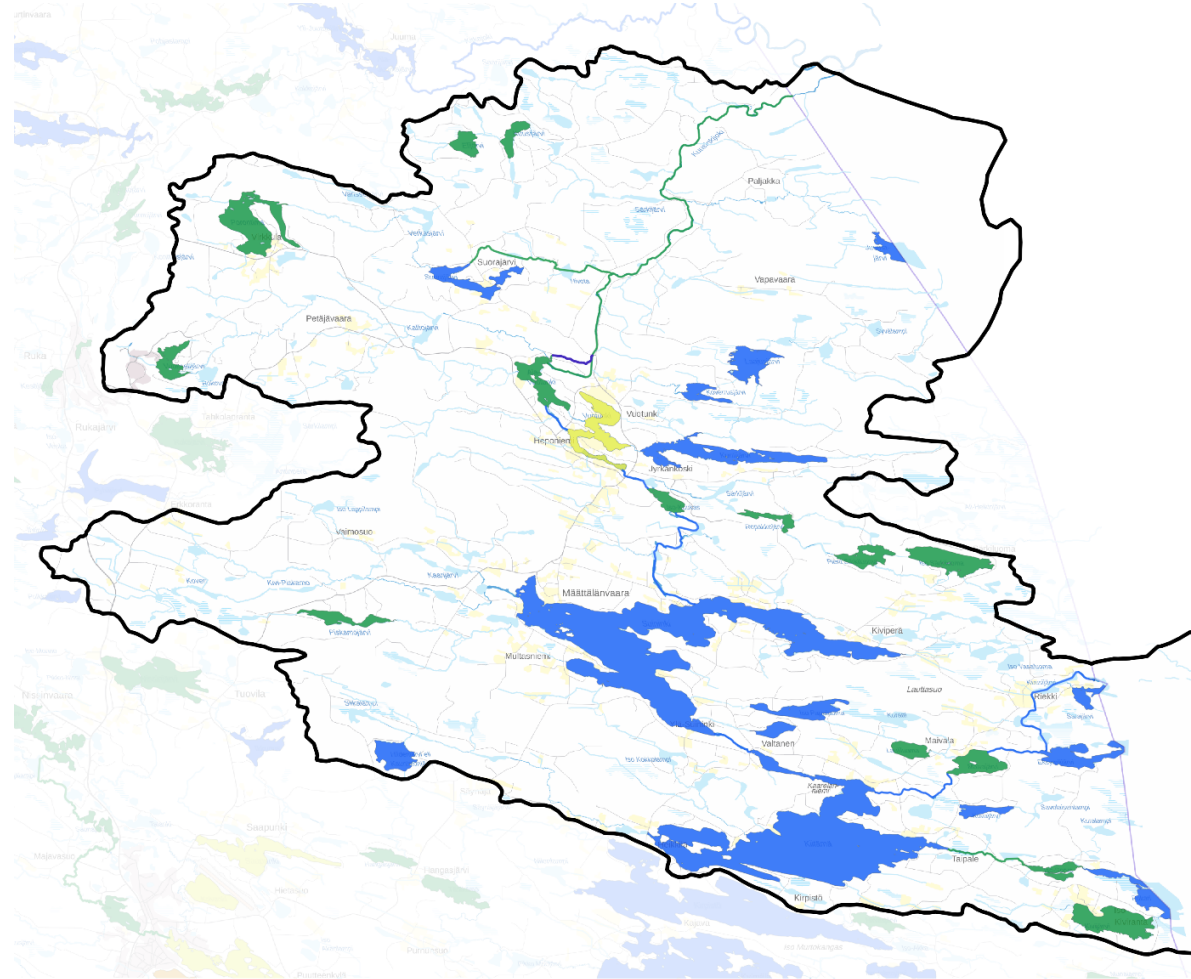
- Paikkatietoaineistoja:
 - Maanmittauslaitos
 - SYKE
 - Metsäkeskus
 - Jyväskylän yliopisto
 - GTK
 - MMM
- Työpaja 20.11.2025
- Haastattelut, 10 kpl
 - Kuusamon kaupunki
 - Naturpolis
 - Metsähallitus
 - Metsäkeskus
 - Luonnonvarakeskus
 - Oulun yliopisto
 - paikallisten yhdistysten edustajia



Kuva: Kuusinkijoki kuntoon ry

Vesistöjen ekologinen tila

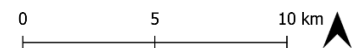
- Kuusinkijoen valuma-alueen vesistöjen ekologinen tila pääosin hyvä tai erinomainen
- Ainoastaan Vuotunki-järvi on tyydyttävässä ekologisessa tilassa
- Veden laatu myös pääosin hyvä, päävirran veden laatu keskimäärin parempi kuin sivu-uomien



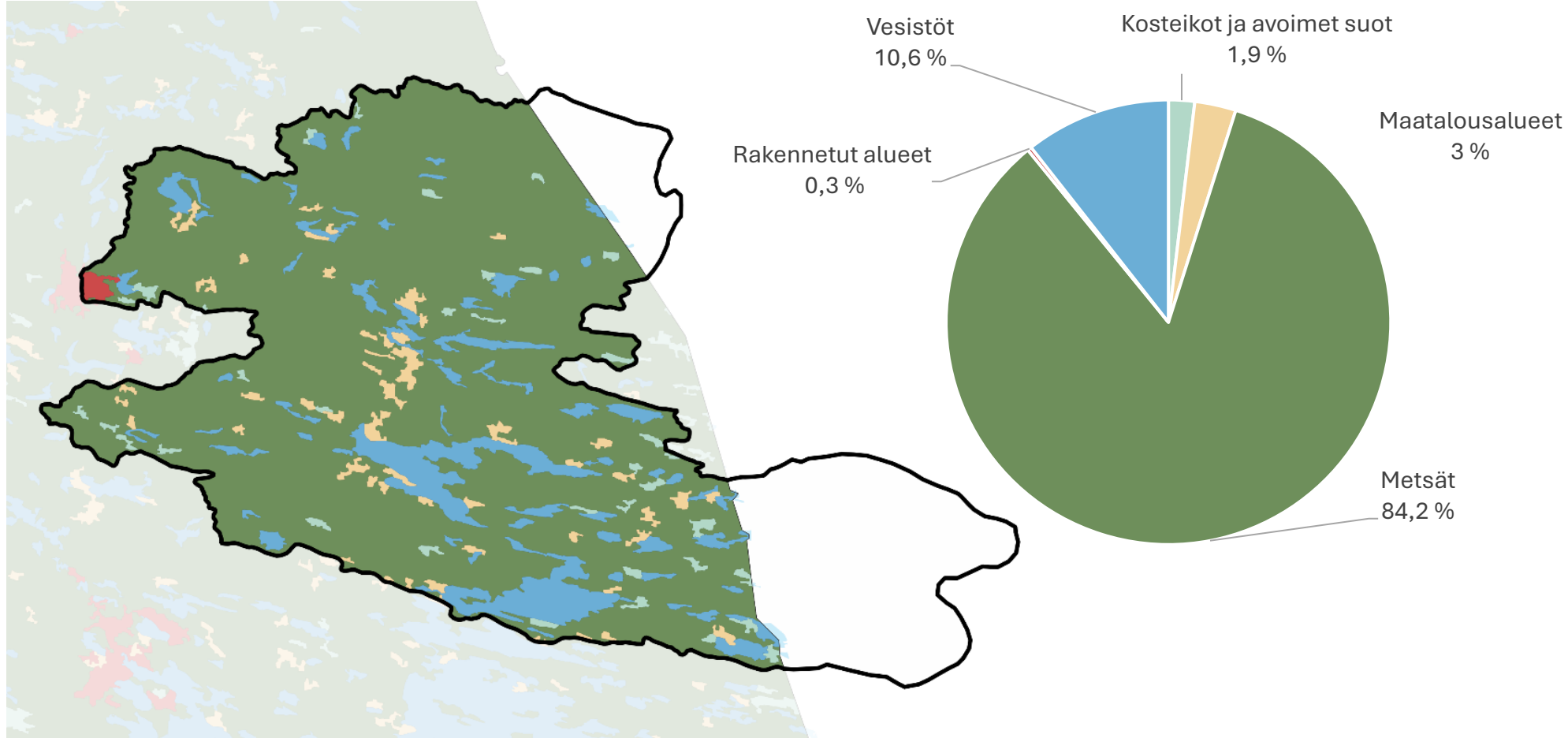
Karttaselite



Aineisto: Pintavesien tilan vedenlaatuaineisto - VESLA / Suomen Ympäristökeskus 2025
Taustakartta: Maanmittauslaitos (WMTS) 2025



Maankäyttömuodot valuma-alueella



Karttaselite

- Kuusinkijoen valuma-alue
- Metsät sekä avoimet kankaat ja kalliomaat
- Rakennetut alueet
- Kosteikot ja avoimet suot
- Vesialueet
- Maatalousalueet
- CORINE-maankäyttö 25 ha

Aineisto: Suomen Ympäristökeskus (WFS) 2025
Taustakartta: Maanmittauslaitos (WMTS) 2025

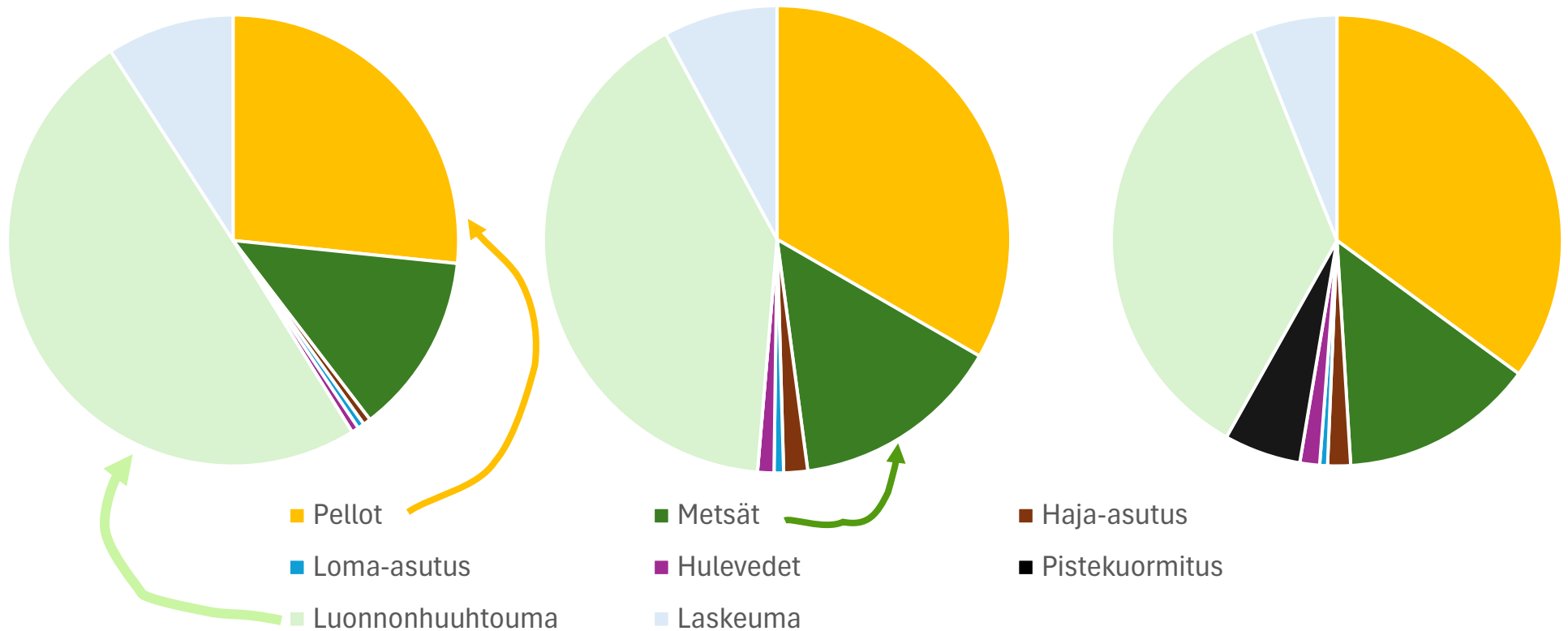


Vesistökuormituslähteet, fosfori

Kiitämän alue, yht. 1930 kg/v

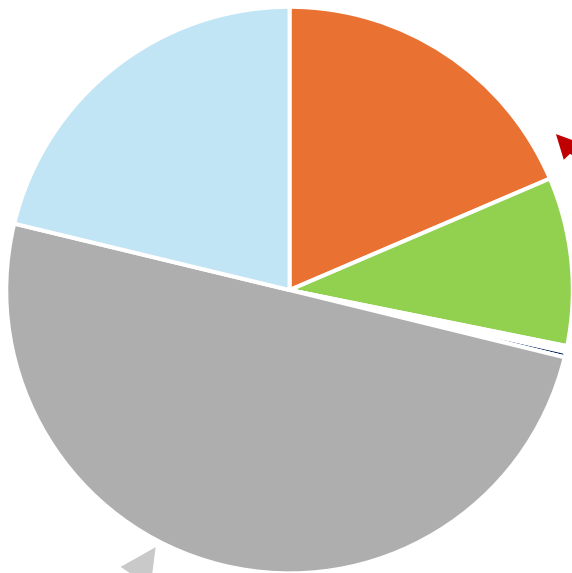
Suiningin alue, yht. 2838 kg/v

Vuotungin alue, yht. 4785 kg/v

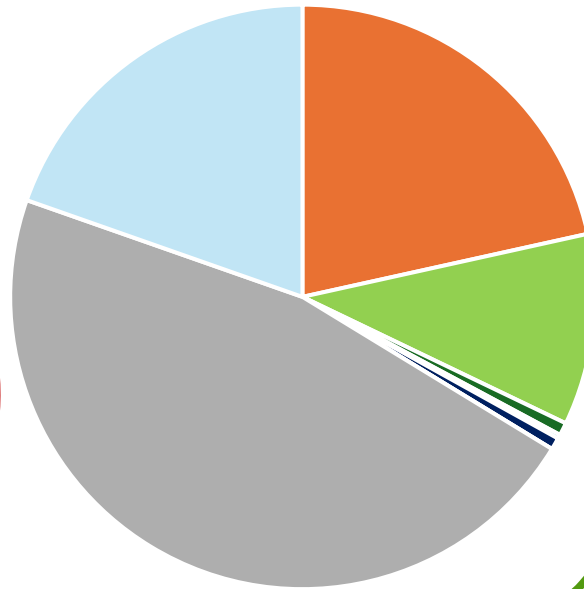


Vesistökuormituslähteet, tyyppi

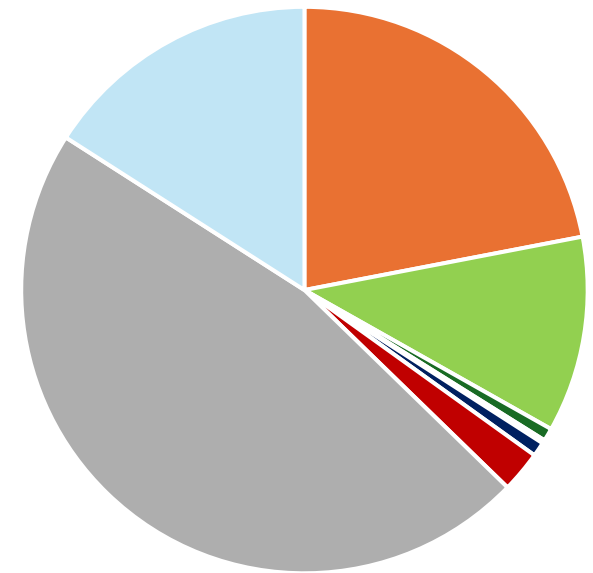
Kiitämän alue, yht. 42 t/v



Suiningin alue, yht. 70 t/v



Vuotungin alue, yht. 103 t/v



■ Pellot

■ Loma-asutus

■ Luonnonhuuhtouma

■ Metsät

■ Hulevedet

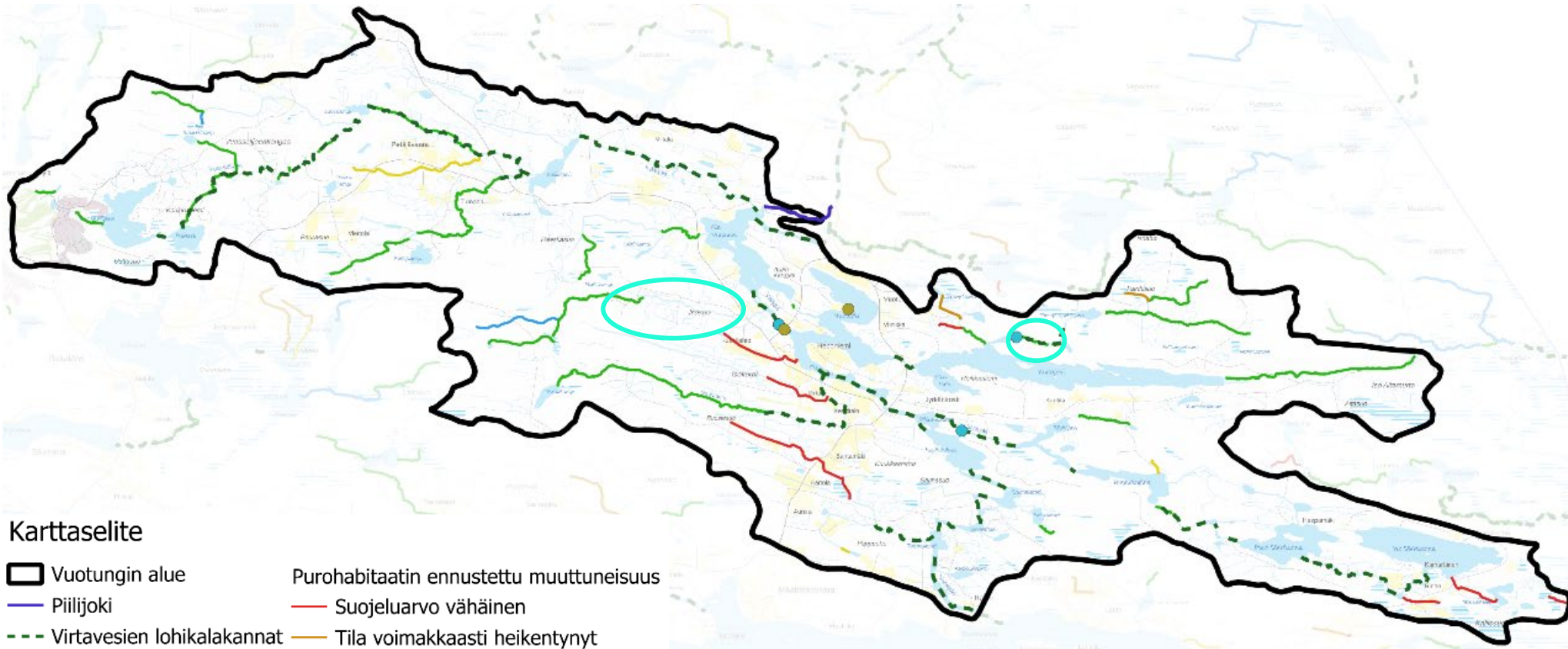
■ Laskeuma

■ Haja-asutus

■ Pistekuormitus

VESISTÖJEN NYKYTILA JA KUNNOSTUSTARPEET

Vuotungin alueen purojen tila ja kunnostustarpeet

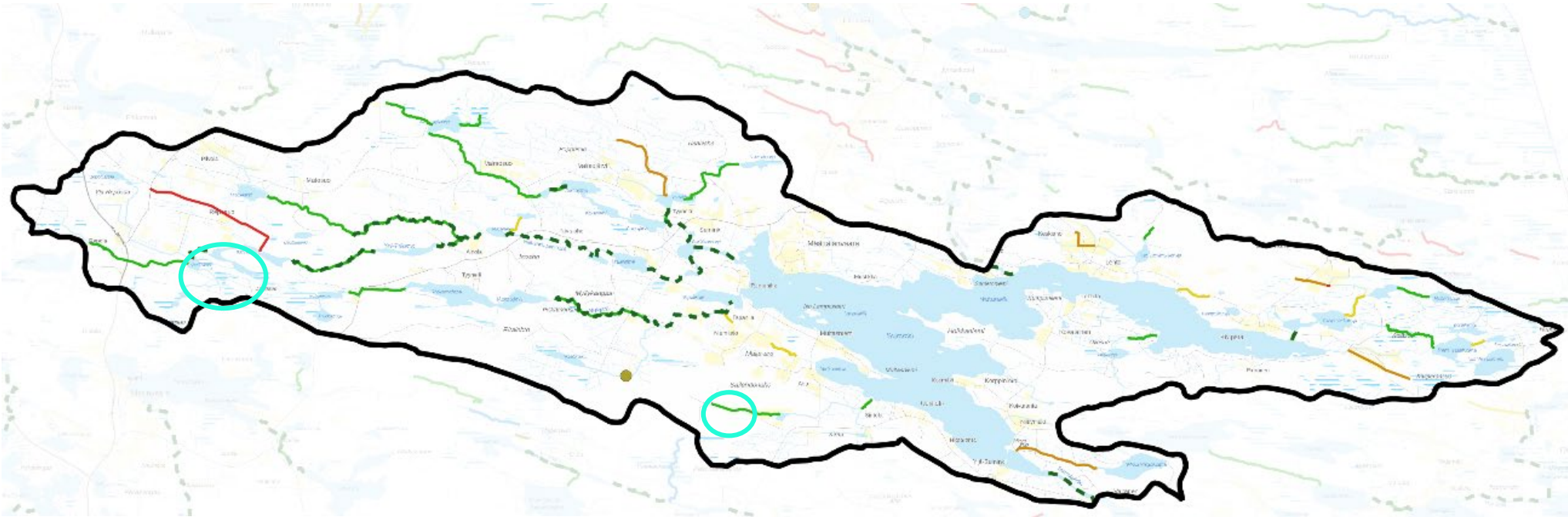


Aineisto: Suomen Ympäristökeskus (WFS) 2025:
Purohabitaatin ennustettu muuttuneisuus (PUROHELMI),
Virtavesien lohikalakannat, Vesistökunnostajan karttapalvelu
Taustakartta: Maanmittauslaitos (WMTS) 2025

- Suurin osa puroista luonnontilaltaan vain vähän heikentyneitä, syytä tarkistaa tierummut
- Rumpusteitä mahdollisesti: Hanhipuro, Hietapurossa 4 kpl

VESISTÖJEN NYKYTILA JA KUNNOSTUSTARPEET

Suiningin alueen purojen tila ja kunnostustarpeet



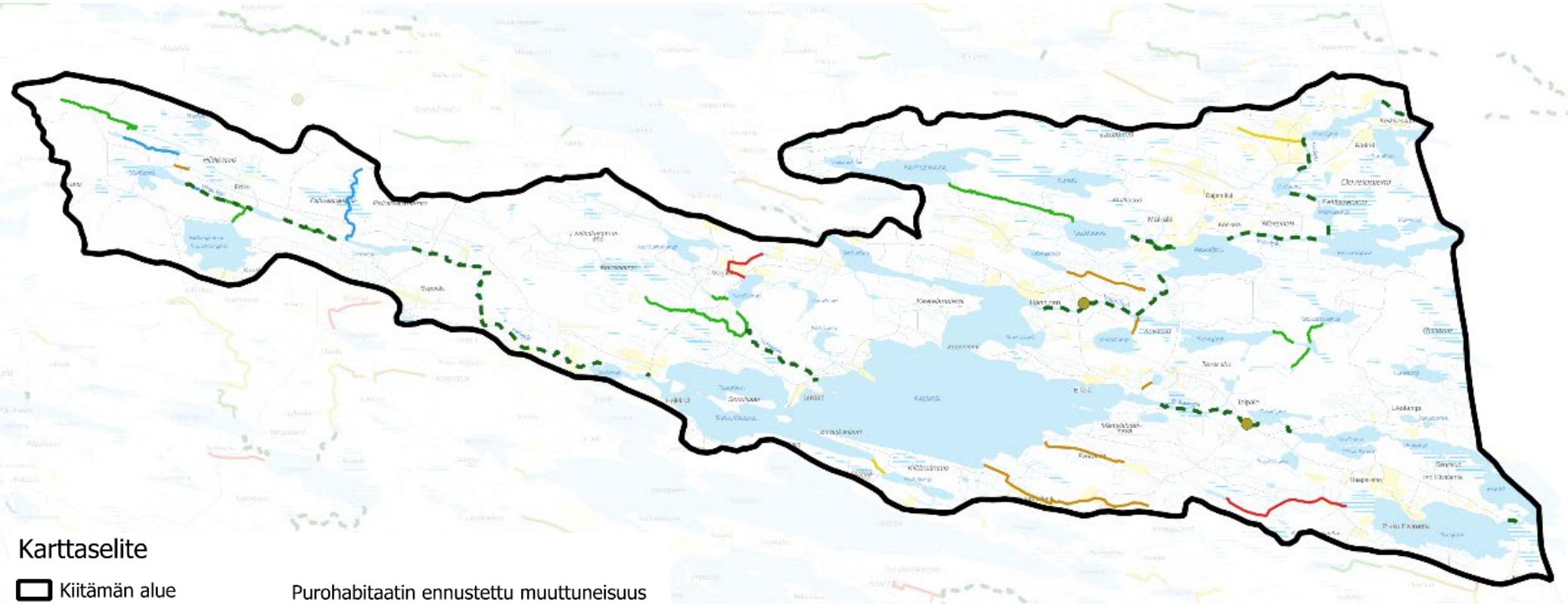
Karttaselite

- | | |
|----------------------------|-------------------------------|
| Suiningin alue | Suojeluarvo vähäinen |
| Virtavesien lohikalakannat | Tila voimakkaasti heikentynyt |
| Kunnostustoimenpiteet | Tila heikentynyt |
| Kunnostustarpeet | Tila vain hieman heikentynyt |

Aineisto: Suomen Ympäristökeskus (WFS) 2025:
Purohabitaatin ennustettu muuttuneisuus (PUROHELMI),
Virtavesien lohikalakannat, Vesistökunnostajan karttapalvelu
Taustakartta: Maanmittauslaitos (WMTS) 2025

- Ritapuron laskeutusaltaiden tarkastus ja tyhjennys tarvittaessa
- Tarkastetaan tierummut: Rönningpurossa 2 kpl ja 1 kpl Niittypurossa
- Myllyjoen reitin varmistus Kiviperäntien kohdalla

Kiitämän alueen purojen tila ja kunnostustarpeet



Karttaselite

- Kiitämän alue
- - - Virtavesien lohikalakannat
- Kunnostustoimenpiteet
- Purohabitaatin ennustettu muuttuneisuus
- Suojeluarvo vähäinen
- Tila voimakkaasti heikentynyt
- Tila heikentynyt
- Tila vain hieman heikentynyt
- Täysin luonnontilainen

Aineisto: Suomen Ympäristökeskus (WFS) 2025:
Purohabitaatin ennustettu muuttuneisuus (PUROHELMI),
Virtavesien lohikalakannat, Vesistökunnostajan karttapalvelu
Taustakartta: Maanmittauslaitos (WMTS) 2025

- Voimakkaasti heikentyneet uomat ojitetuilla alueilla -> ravinne- ja orgaanisen hiilen kuormitusta
- Ensin valuma-alue kuntoon ennen kuin purohabitaatteja kannattaa kunnostaa

Alueen kestävä kehittäminen

- Alueen yhteistä kehittämistä varten kerättiin mielipiteitä ja ideoita Vuotungin kylätalolla järjestetyssä työpajassa sekä sidosryhmien haastatteluilla
- Tulevaisuutta käsiteltiin 4 osa-alueen avulla:
 1. Monimuotoinen vesiluonto
 2. Matkailuelinkeino
 3. Paikallinen yhteisö
 4. Toimeenpano ja jatkuvuus
- Työpajan osallistujat pitivät monimuotoista vesiluontoa tärkeimpänä
- Myös haastatteluissa monimuotoinen vesiluonto nousi voimakkaasti esiin



Kuusinki- ja Piilijoen valuma-alueen visio:

- Alue **muodostaa elinvoimaisen, luonnon monimuotoisuutta vahvistavan kokonaisuuden**, jossa taimenen luonnollinen elinkierto toimii koko verkostossa.
- **Järvet, joet ja purot ovat hyvässä tilassa** ja muodostavat Kuusamolle tunnistettavan vesiluontokokonaisuuden.
- Alue on **monipuolinen luontomatkailukohde**, jossa vesiluonto, paikallinen elämä ja elinkeinot ovat tasapainossa.
- Aluetta **kehitetään yhteisesti sovittujen periaatteiden mukaisesti** siten, että paikalliset toimijat, viranomaiset ja muut keskeiset tahot toimivat samansuuntaisesti ja tukevat pitkäjänteisesti vesienhoidon, ennallistamisen ja luontoon perustuvien elinkeinojen tavoitteita.



Konkreettiset kehittämissuositukset

Vesistöjen kunnostustoimet

- **Purojen ja sivu-uomien ennallistaminen** elinympäristöjen luonnontilaisuuden parantamiseksi (kivien ja soran palautus, uomarakenteiden monipuolistaminen)
- **Kuormituksen vähentäminen** ojitettujen soiden ja metsätalousalueiden vesienohjauksella, soiden ennallistaminen
- **Suojavyöhykkeiden ja rantametsien vahvistaminen valuma-alueella**, jatkuvan kasvatuksen suosiminen, avohakkuiden ja maanmuokkauksen välttäminen.
- **Neuvonta** alueen maanomistajille metsätalouden hyvistä käytännöistä ja vesiensuojelutoimenpiteistä.

Kalatalouden toimenpiteet

- **Vaellusesteiden poisto** tai ohittaminen ja kulkuyhteyksien turvaaminen koko valuma-alueella.
- Luontaisten **kutu- ja poikastuotantoalueiden kunnostus** ja suojelu.
- Kalastuksen **säätely** (esim. rauhoitusalueet, verkkokalastuksen rajoitukset, lupaehtojen ja kiintiöiden tarkastelu) taimenkannan tilan mukaan.
- Kalakantojen **seuranta ja tutkimusta** tehostetaan, ja tuloksia hyödynnetään sääntelyn ja kunnostusten kohdentamisessa.

Konkreetit kehittämisehdotukset

Matkailun toimenpiteet

- **Parannetaan ja täydennetään** olemassa olevia reittejä ja palveluja.
- Kunnostetaan ja yhdistetään **retkeilyreitit laajempiin kokonaisuuksiin**
- Huolehditaan **tauko-, tulipaikkojen ja veneenlaskupaikkojen kunnosta.**
- Suunnitellaan **uusia lyhyitä reittejä** keskeisiin kohteisiin huomioiden luontoarvot ja maanomistus.
- Parannetaan **opasteita ja digitaalista perustietoa.**
- Kehitetään **Myllykosken ja Piilijoen aluetta kevyenä käyntikohteena** ilman suurta rakentamista.
- Suositaan **paikallisten tuottamia, pienimuotoisia luontopalveluja** – ei massamatkailua.

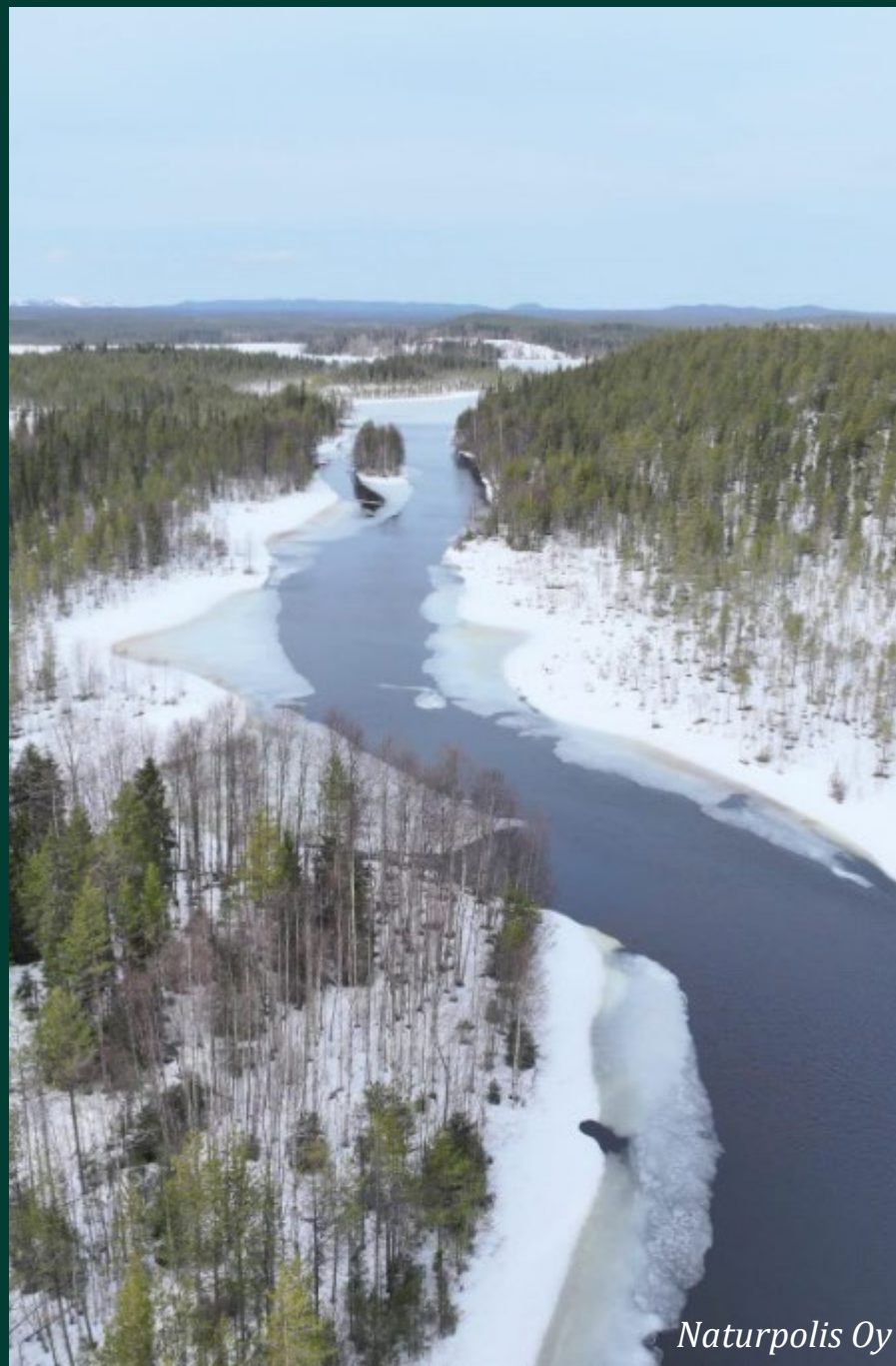
Sidosryhmäyhteistyön ja osallistamisen jatkomallit

- Perustetaan **pysyvä/säännöllinen yhteistyöryhmä**, jossa mukana kaikki keskeiset toimijat.
- Ryhmän tehtäviin kuuluvat **kehittämistyön seuranta ja suunnitelmien käsittely**
- Järjestetään **säännöllisiä tilaisuuksia ja kerätään palautetta.**
- Käytetään **osallistavia menettelyjä** kohteiden ja reittien valinnassa.
- Määritellään selkeästi **eri toimijoiden roolit.**
- Sovelletaan **sovittelevia ja avoimia käytäntöjä ristiriitatilanteissa**



NAAVA PARTNERS

Anne Liljendahl
Naava Partners Oy
anne.liljendahl@naavapartners.com
050 566 5585



Naturpolis Oy