

Kuusinkijoen suojelu joella ja sen valuma-alueella

A small brown and white bird, possibly a Kingfisher, is perched on a large, dark, mossy rock in a river. The water is flowing around the rock, and the background is a blurred river scene.

Ari-Pekka Auvinen, suojelupäällikkö
Luonnonperintösäätiö



- Perustettu vuonna 1995.
- Suojelee Suomen luontoa; ensisijaisesti metsiä, mutta myös soita ja muita uhanalaisia elinympäristöjä.
- Hankkii lahjoitusvaroin omistukseensa luonnonalueita ja rauhoittaa ne pysyvästi luonnonsuojelulailla.



LUONNONPERINTÖSÄÄTIÖ



275

SUOJELUALUETTA

7 112 ha

LUONNONALUEITA SUOJELTU

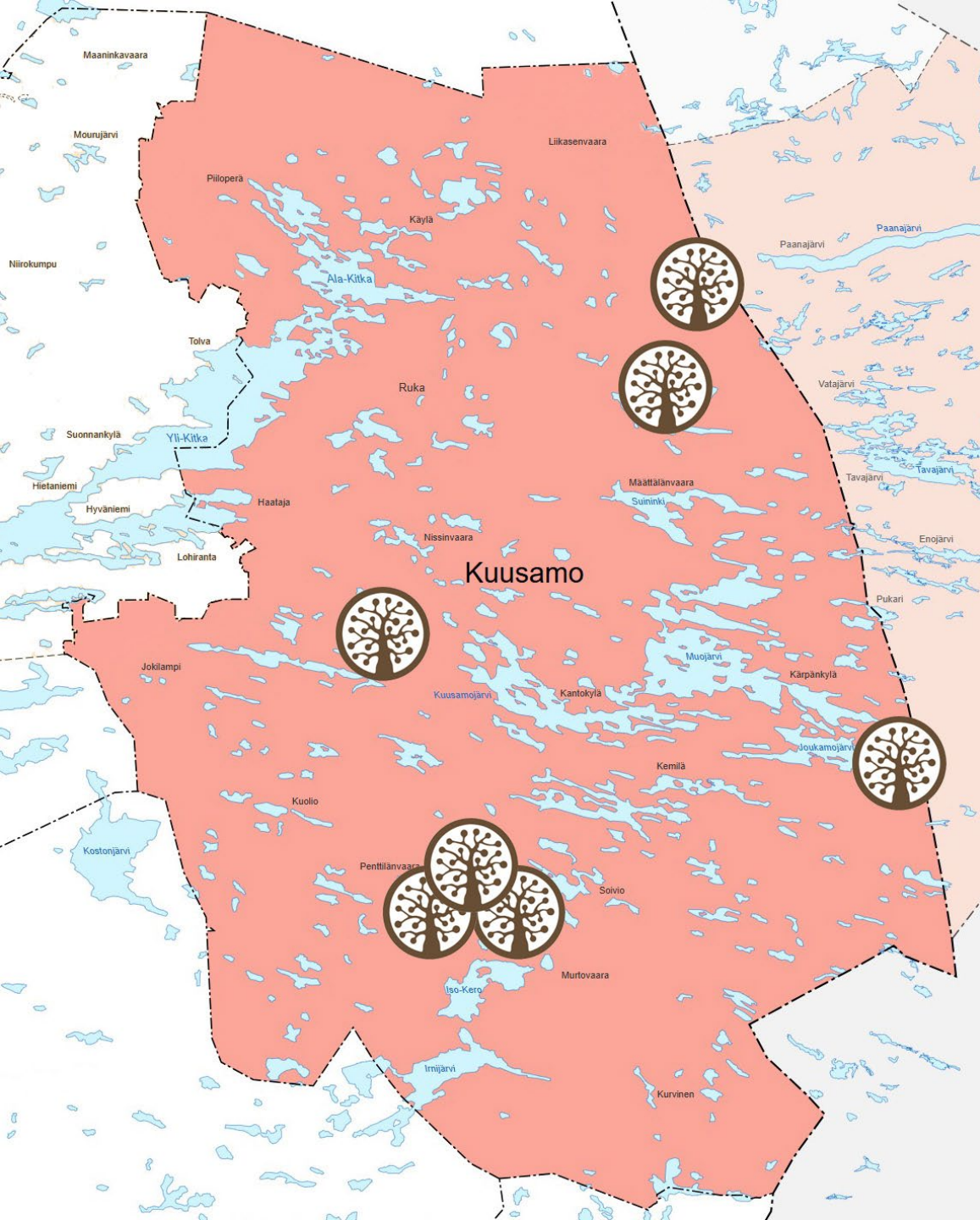
... joista Kuusamossa

7

SUOJELUALUETTA

551 ha

LUONNONALUEITA SUOJELTU



Koskenranta, 14 ha (2011)

Aarnivalkea-Kivisuo, 300 ha (2013–2021)

Pohjolanvaara, 14 ha (2018)

Kuusinki, 64 ha (2022)

Kontiosuo, 80 ha (2023–2024)

Pihkametsä, 14 ha (2024)

Iso-Paljakka, 68 ha (2025)

Luonnon tilan
parantamisen
järkevin
mittakaava on
valuma-alue.



Sulamisvettä
va luu
tih kup in n a lta
Pohjo la n va a ra ssa .



Vääräjoen latva
kiemurtelee
Kivisuon läpi.





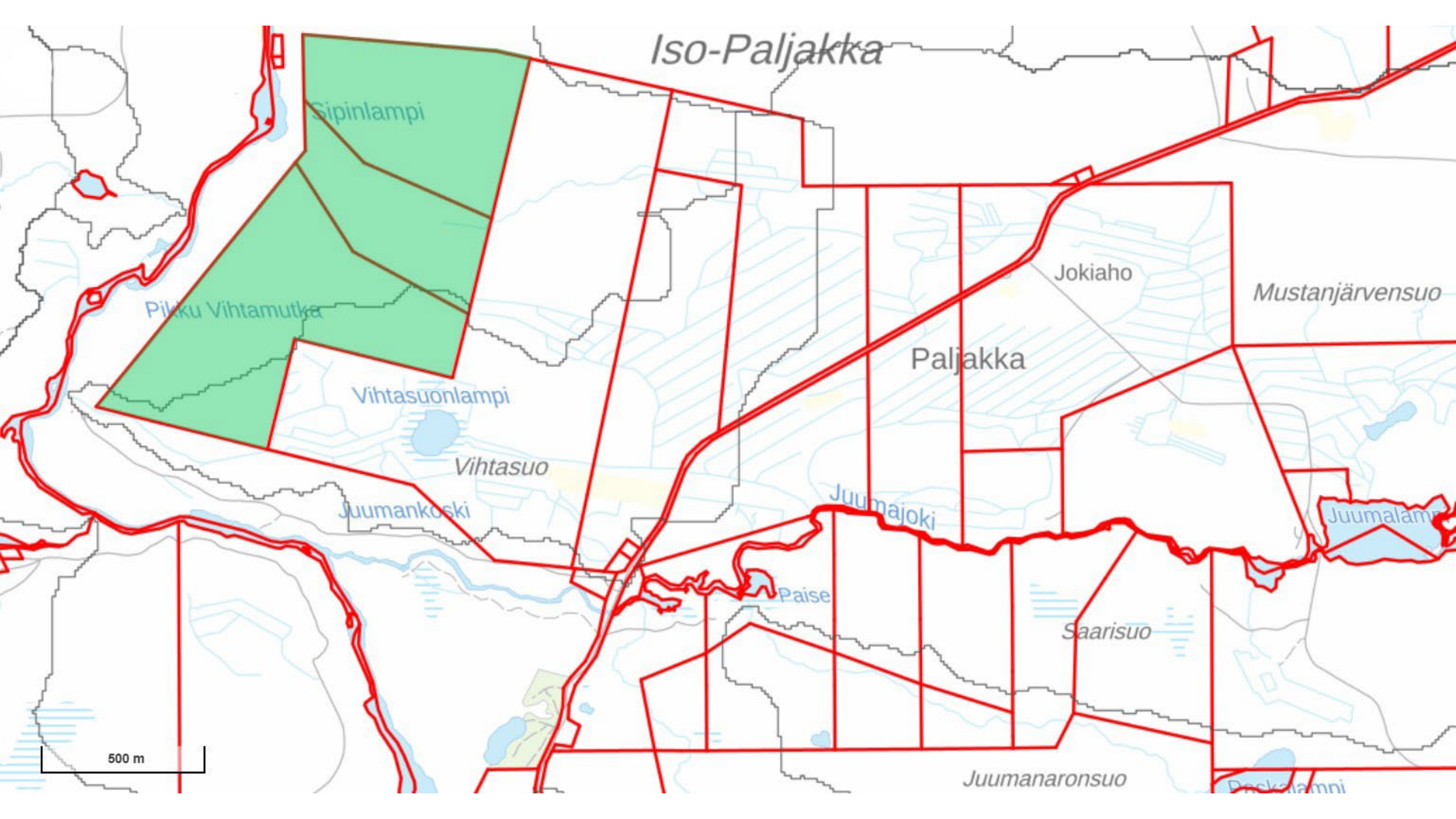
Kontiosuo
pidättää
veden päiviksi,
viikoiksi,
kuukausiksi...

Iso-Paljakka

Hankintavuosi: 2026

Pinta-ala: 68,3 ha





Luonnonperintösäätien ja John Nurmisen Säätien yhteishankkeet



Karsikkosuo, Ranua, 76 ha



Raakunsuo, Ranua, 124 ha



Kanasuo, Muhos, 134 ha

Siikajoki, Pöyry

- Pato ja voimalaitos rakennettu 1921

- Suomen 14. suurin vesistöalue
- Siikajoki oli aikoinaan merkittävä lohijoki
- Siikajoen ekologinen tila on tyydyttävä ja joidenkin sen sivujokien välttävä > valuma-alueella runsaasti ennallistamistarvetta.

Kiitos!

ari-pekka.auvinen@luonnonperintosaatio.fi

